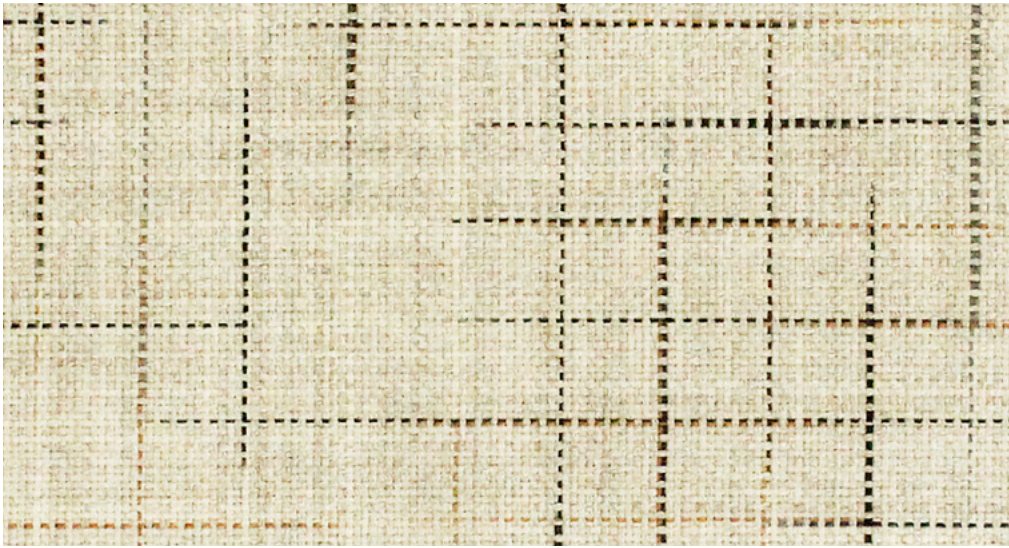


**Kyoto**

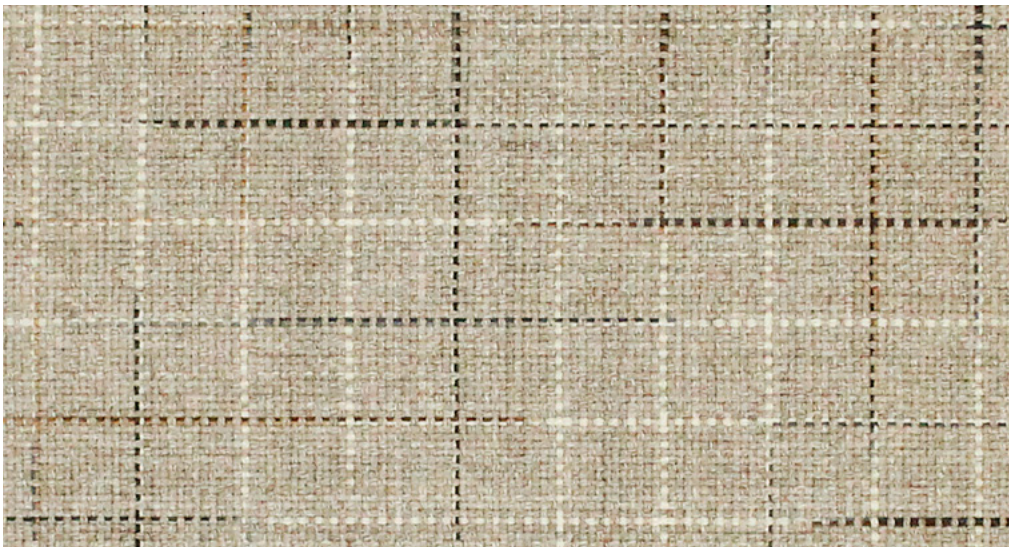
**camira**



**Zen**  
KOY04



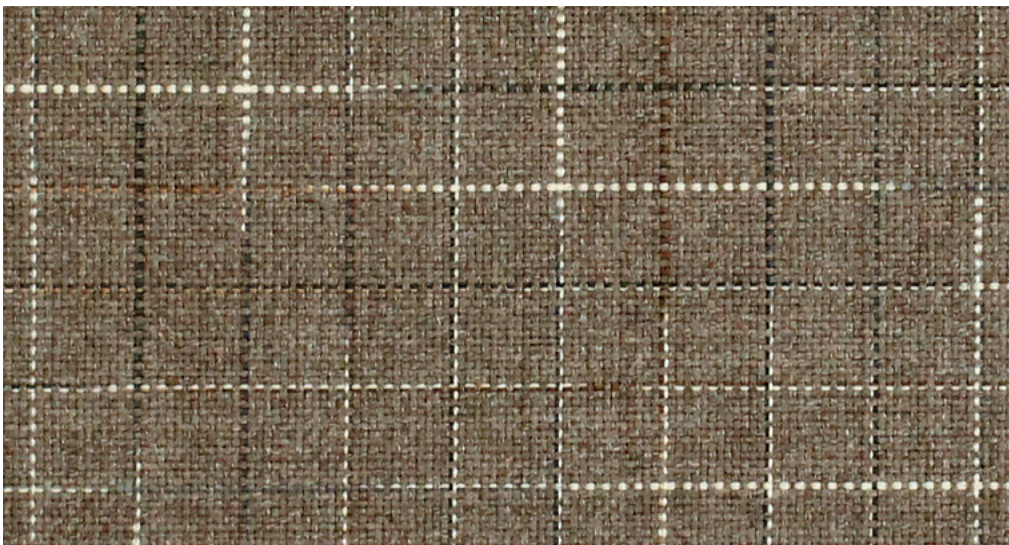
**Sumi Zen**  
SUR04



**Muso**  
KOY05



**Sumi Muso**  
SUR05



**Osaka**  
KOY06

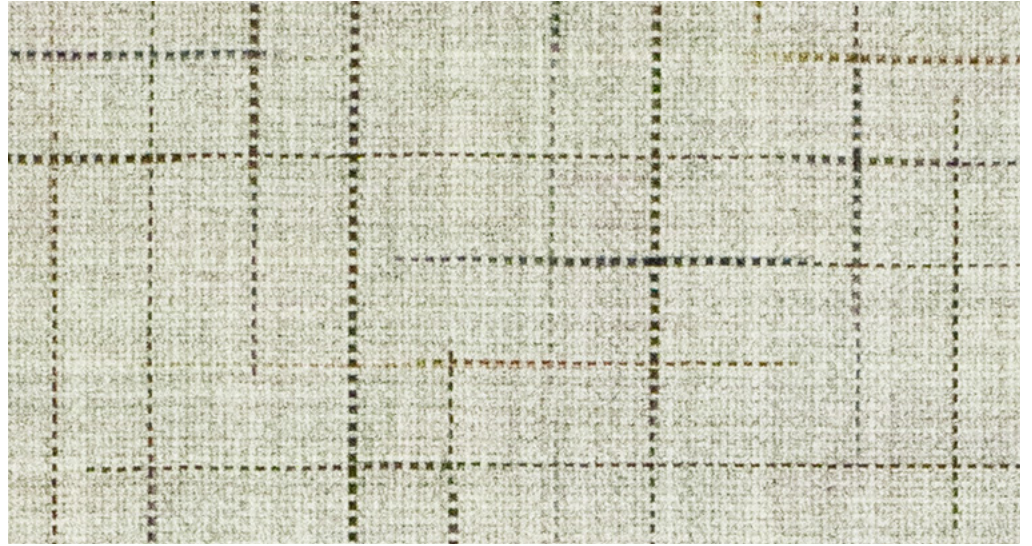


**Sumi Osaka**  
SUR06

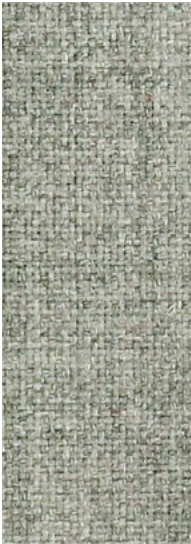
Photographic fabric scans are not color accurate. Always request actual fabric samples before ordering.



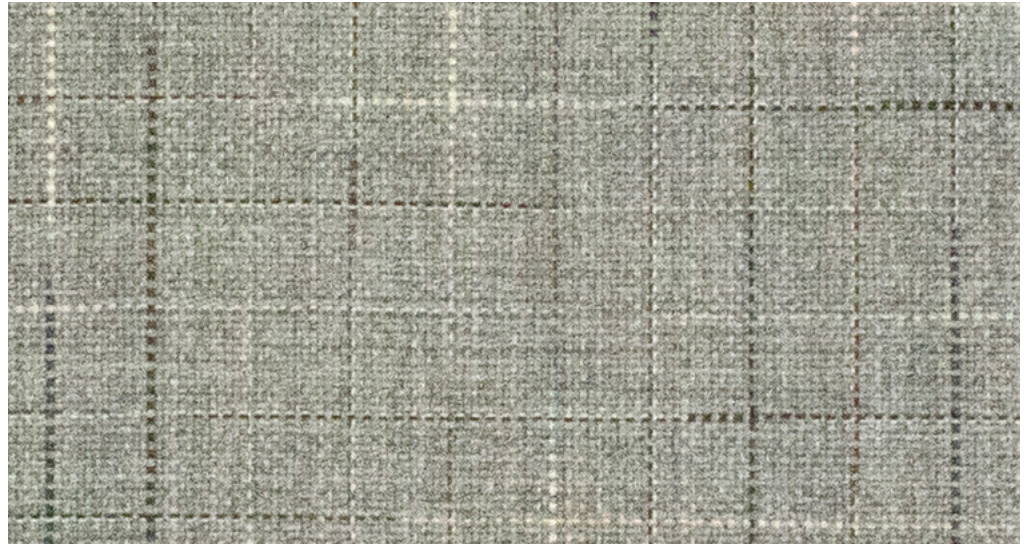
**Sumi Tang**  
SUR01



**Tang**  
KOY01



**Sumi Tokyo**  
SUR02



**Tokyo**  
KOY02



**Sumi Kobe**  
SUR03



**Kobe**  
KOY03



Task seating



Lounge seating



IMO FTP Code (Part 8)



Acoustic



Year guarantee

With Treatment



Panels

Taking its cue from traditional Japanese textiles, the worsted wool Kyoto features an innovative printed yarn which creates a fluid and fluctuating check, perfectly complemented by the relaxed aesthetic of the lightly textured fabric. Crafted to work in harmony as a textile pairing, the striated grid of Kyoto is beautifully balanced by the versatile, hopsack weave of Sumi - making these two elegantly refined fabrics ideal to feature alongside one another.



Kyoto meet the ACT voluntary Performance Guidelines and are classified for Heavy Duty Upholstery.



## Technical information

### EN

#### Composition

90% Wool, 10% Nylon

#### Environment

Certified to the EU Ecolabel  
Certified to Indoor Advantage™ Gold

#### Width

54 inches minimum

#### Weight

10<sup>1/4</sup> oz/sq yd ±7.5% (15<sup>1/2</sup> oz/running yd ±7.5%)

#### Abrasion Resistance\*

D4966 Martindale method.  
Heavy Duty Upholstery independently certified to ≥100,000 cycles  
Covered by a full and comprehensive 10 year guarantee (full details available)

#### Flammability

California Technical Bulletin 117 - 2013  
NFPA 260 + UFAC Class 1  
BS 7176 Low Hazard  
IMO FTP Code (Part 8)

#### Optional please specify when ordering:

ASTM E84 Class 1 or A (Adhered) when FR treated  
ASTM E84 Class 2 or B (Un-adhered) when FR treated  
IMO FTP Code (Part 7) when FR treated

*Note: Flammability performance is dependent on components used. Our certificates show what substrates have been used in our tests. For composite tests customers must ensure their complete furniture meets the necessary standards.*

#### Color Fastness to Light

AATCC-16 (40 hours) Class 4

#### Color Fastness to Crocking

AATCC-8 (Dry: 4, Wet: 3)

#### Acoustic Properties

Acoustically transparent, acoustic graphs available upon request.

#### Cleaning

W/S  
Vacuum regularly. Wipe with a damp cloth using soap and water or use proprietary upholstery shampoo. For deeper cleaning use steam or professionally dry clean. Full details can be found in our cleaning and disinfection guide.

\*Abrasion test results exceeding ACT Performance Guidelines are not an indicator of product lifespan. Multiple factors affect fabric durability and appearance retention. We're confident in the durability of our products so we provide a robust 10 year guarantee (full details available). This product is externally certified, details of which are on our website and available from our customer services team. Batch to batch variations in shade may occur within commercial tolerances. We reserve the right to alter technical specifications without notice. The Unregistered Design Rights and the Copyright in all designs are the exclusive property of Camira Fabrics Limited.

### F

#### Composition

90% Laine, 10% Polyamide

#### Écologique

Avec le certificat EU Ecolabel  
Certifié à Indoor Advantage™ Gold

#### Largeur

54 pouces minimum

#### Poids

10<sup>1/4</sup> oz/sq yd ±7.5% (15<sup>1/2</sup> oz/lin. yd ±7.5%)

#### Résistance à l'abrasion\*

D4966 Martindale method.  
Usage intense certificat indépendant ≥100,000 cycles  
Avec une garantie totale de durabilité de 10 ans (renseignements complémentaires disponibles)

#### Flammabilité

California Technical Bulletin 117 - 2013  
NFPA 260 + UFAC Class 1  
BS 7176 Low Hazard  
IMO FTP Code (Part 8)

#### Prière de le mentionner lors de la commande:

ASTM E84 Class 1 or A (Adhered) si traitement FR  
ASTM E84 Class 2 or B (Un-adhered) si traitement FR  
IMO FTP Code (Part 7) si traitement FR

*Notez: La performance de flammabilité dépend des composantes utilisées. Nos certificats indiquent les substrats utilisés dans nos tests. Pour les tests composites, les clients doivent s'assurer que leurs meubles complets satisfont aux normes nécessaires.*

#### Solidité à la Lumière

AATCC-16 (40 heures) Class 4

#### Solidité à la Crocking

AATCC-8 (Sec: 4, Mouillé: 3)

#### Propriétés Acoustiques

Acoustiquement transparent, graphiques acoustiques disponibles sur demande.

#### Nettoyage

W/S  
Passez l'aspirateur régulièrement. Essayez avec un chiffon humide avec de l'eau et du savon ou utilisez un shampoing pour tissus d'ameublement exclusif. Pour un nettoyage en profondeur, utilisez la vapeur ou un nettoyage à sec professionnel. Vous trouverez tous les détails dans notre guide de nettoyage et de désinfection.

\*Les résultats des tests d'abrasion dépassant les directives de performance ACT ne sont pas un indicateur de la durée de vie du produit. De multiples facteurs affectent la durabilité du tissu et la conservation de son apparence. Nous sommes confiants dans la durabilité de nos produits, nous offrons donc une solide garantie de 10 ans (tous les détails sont disponibles). Ce produit est certifié en externe, dont les détails sont sur notre site Web et disponible auprès de notre équipe de service à la clientèle. Des variations de teinte d'un lot à l'autre peuvent se produire dans les tolérances commerciales. Nous nous réservons le droit de modifier les spécifications techniques sans préavis. Les droits de conception non enregistrés et le droit d'auteur sur toutes les conceptions sont la propriété exclusive de Camira Fabrics Limited.

### ES

#### Composición

90% Lana, 10% Poliamida

#### Ambiental

Certificado con EU Ecolabel  
Certificado de Indoor Advantage™ Gold

#### Ancho

54 pulgadas mínimo

#### Peso

10<sup>1/4</sup> oz/sq yd ±7.5% (15<sup>1/2</sup> oz/lin.y ±7.5%)

#### Resistencia a la abrasión\*

D4966 Martindale method.  
Usos intensos independientemente del certificado de ≥100,000 ciclos  
Con garantía de uso 10 años (más información disponible bajo consulta)

#### Inflamabilidad

California Technical Bulletin 117 - 2013  
NFPA 260 + UFAC Class 1  
BS 7176 Low Hazard  
IMO FTP Code (Part 8)

#### Por favor especificar cuando se requiere en el pedido:

ASTM E84 Class 1 or A (Adhered) estando con tratamiento FR  
ASTM E84 Class 2 or B (Un-adhered) estando con tratamiento FR

*Nota: El rendimiento de la inflamabilidad depende de los componentes usados. Nuestros certificados muestran qué substratos se han usado en nuestros tests. Para tests compuestos nuestros clientes deben asegurar si sus muebles cumplen la normativa al uso.*

#### Solidez a la Luz

AATCC-16 (40 horas) Class 4

#### Solidez al Rozamiento

AATCC-8 (Seco: 4, Húmedo: 3)

#### Acústico Propiedades

Acústicamente transparente, gráficos disponibles bajo petición.

#### Limpieza

W/S  
Usos aspirador regularmente. Limpiar con un trapo usando jabón y agua o producto limpieza para tapicerías. Para una limpieza más profunda usen vapor o limpieza en seco profesional. Los detalles completos se encuentran en nuestra guía de limpieza y desinfección.

\*Los resultados de las pruebas de abrasión que exceden las pautas de rendimiento ACT no son un indicador de la vida útil del producto. Múltiples factores afectan la durabilidad y aspecto del tejido. Confiamos en la durabilidad de nuestros productos, por lo que ofrecemos una sólida garantía de 10 años (detalles completos disponibles). Este producto se certifica externamente, todos los detalles están disponibles en nuestra web y el departamento de atención al cliente se los puede facilitar. Pequeñas variaciones de color entre diferentes tintados son posibles dentro de las tolerancias comerciales. Nos reservamos el derecho a modificar las especificaciones técnicas sin previo aviso. Los derechos de diseño no registrados y el copyright de todos nuestros diseños son propiedad exclusiva de Camira Fabrics Limited.