

**Lucia**

---

**camira**

Photographic fabric scans are not color accurate. Always request actual fabric samples before ordering.



**Calypso**  
YB106



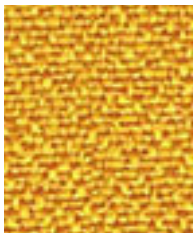
**Belize**  
YB105



**Lobster**  
YB087



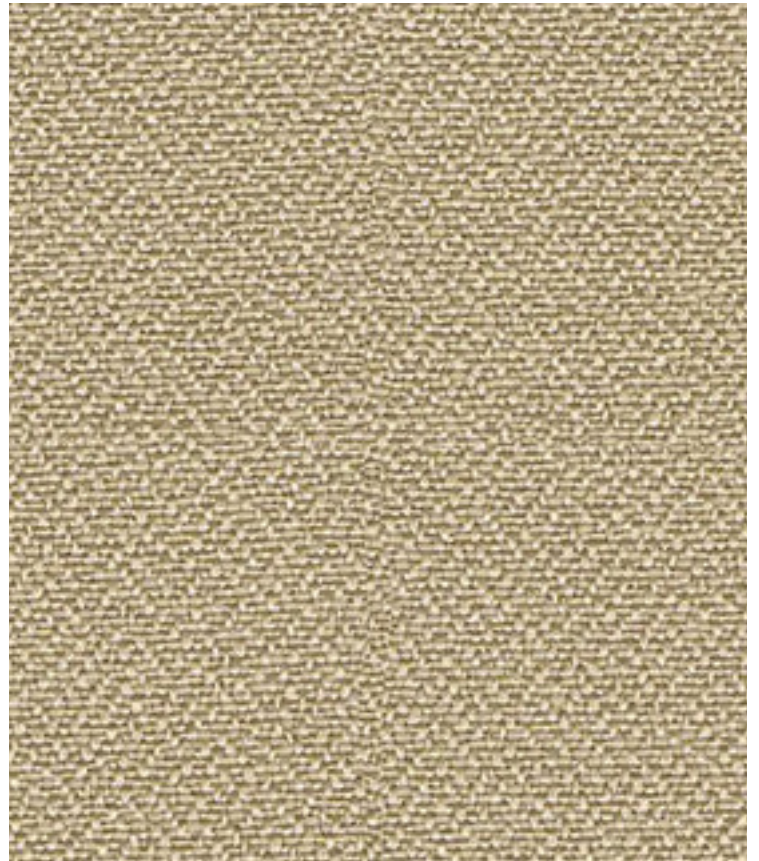
**Tortuga**  
YB168



**Solano**  
YB088



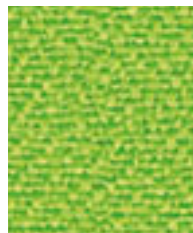
**Adobo**  
YB165



**Aruba**  
YB093



**Apple**  
YB096



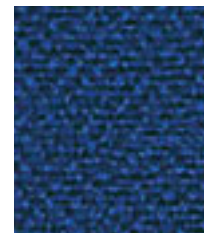
**Madura**  
YB156



**Campeche**  
YB301



**Marianna**  
YB157



**Scuba**  
YB089



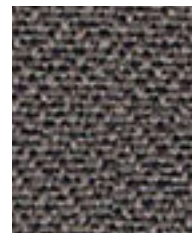
**Rum**  
YB086



**Slip**  
YB094



**Paseo**  
YB019



**Blizzard**  
YB108



**Havana**  
YB009



Panels



Acoustic

Bleach  
cleanable

Washable



Environmental



Year guarantee

Lucia is an ever popular crêpe weave synthetic panel fabric. It's manufactured from 100% recycled polyester saving virgin raw materials for a reduced environmental footprint. Lucia is available in a bold and bright color palette and has a non lustrous appearance.

STANDARD  
10011-62664  
Shirley

www.oeko-tex.com



Lucia meets the ACT voluntary Performance Guidelines for panel fabrics. Lucia is a UL Recognized Component.

## Technical information

### EN

#### Composition

100% Post Consumer Recycled Polyester

#### Environment

Certified to the EU Ecolabel  
Certified to STANDARD 100 By OEKO-TEX®  
Certified to Indoor Advantage™ Gold  
Made from 100% post-consumer recycled polyester  
Non metallic dyestuffs

#### Width

66 inches minimum

#### Weight

7<sup>3/4</sup> oz/sq yd ±5% (14 oz/running yd ±5%)

#### Flammability

BS 7176 Low Hazard  
ASTM E84 Class 1 or A (Adhered)  
ASTM E84 Class 1 or A (Unadhered)  
UL 723  
*Note: Flammability performance is dependent on components used. Our certificates show what substrates have been used in our tests. For composite tests customers must ensure their complete furniture meets the necessary standards.*

#### Color Fastness to Light

AATCC-16 (40 hours) Class 4

#### Color Fastness to Crocking

AATCC-8 (Dry: 3, Wet: 3)

#### Bleach Cleanable

ISO 105 E03 color change 4 for dilution factor 1:4 chlorine solution

#### Acoustic Properties

Acoustically transparent, Acoustic graphs available upon request

#### Cleaning

W/S  
Vacuum regularly. Wipe with a damp cloth using a proprietary upholstery shampoo/soap. For deeper cleaning use steam, bleach, alcohol or professionally dry clean. Can be washed at 140F. Full details can be found in our cleaning and disinfection guide.

Batch to batch variations in shade may occur within commercial tolerances. We reserve the right to alter technical specifications without notice. The Unregistered Design Rights and the Copyright in all designs are the exclusive property of Camira Fabrics Limited.

### F

#### Composition

Fabriqué en polyester recyclé à 100%

#### Écologique

Avec le certificat EU Ecolabel  
Certifié à STANDARD 100 By OEKO-TEX®  
Certifié à Indoor Advantage™ Gold  
Fabriqué en polyester recyclé à 100% après consommation  
Teintures non métalliques

#### Largeur

66 pouces minimum

#### Poids

7<sup>3/4</sup> oz/sq yd ±5% (14 oz/lin. yd ±5%)

#### Flammabilité

BS 7176 Low Hazard  
ASTM E84 Class 1 or A (Adhered)  
ASTM E84 Class 1 or A (Unadhered)  
UL 723  
*Note: La performance de flammabilité dépend des composantes utilisées. Nos certificats indiquent les substrats utilisés dans nos tests. Pour les tests composites, les clients doivent s'assurer que leurs meubles complets satisfont aux normes nécessaires.*

#### Solidité à la Lumière

AATCC-16 (40 heures) Class 4

#### Solidité à la Crocking

AATCC-8 (Sec: 3, Mouillé: 3)

#### Nettoyable au javel

ISO 105 E03 changement de couleur 4 pour le facteur de dilution 1: 4 solution de chlore

#### Propriétés Acoustiques

Acoustiquement transparent, graphiques acoustiques disponibles sur demande

#### Nettoyage

W/S  
Passez l'aspirateur régulièrement. Essayez avec un chiffon humide en utilisant un shampooing / savon pour tissus d'ameublement exclusif. Pour un nettoyage en profondeur, utilisez la vapeur, javel, alcool ou un nettoyage à sec professionnel. Peut être lavé à la machine, programme maximum 140F. Vous trouverez tous les détails dans notre guide de nettoyage et de désinfection.

Une variation de couleurs peut provenir (commerciallement tolérable). Nous réservons le droit de changer les spécifications techniques sans préavis. Les Droits de Conception non-enregistrés et les droits d'auteur de tous les motifs sont la propriété exclusive de Camira Fabrics Limited.

### ES

#### Composición

Producido con poliéster 100% reciclado

#### Ambiental

Certificado con EU Ecolabel  
Certificado de STANDARD 100 By OEKO-TEX®  
Certificado de Indoor Advantage™ Gold  
Producido con poliéster 100% reciclado tras ser consumido  
Tintes no metálicos

#### Ancho

66 pulgadas mínimo

#### Peso

7<sup>3/4</sup> oz/sq yd ±5% (14 oz/lin.y ±5%)

#### Inflamabilidad

BS 7176 Low Hazard  
ASTM E84 Class 1 or A (Adhered)  
ASTM E84 Class 1 or A (Unadhered)  
UL 723  
*Nota: El rendimiento de la inflamabilidad depende de los componentes usados. Nuestros certificados muestran qué substratos se han usado en nuestros tests. Para tests compuestos nuestros clientes deben asegurar si sus muebles cumplen la normativa al uso.*

#### Solidez a la Luz

AATCC-16 (40 horas) Class 4

#### Solidez al Rozamiento

AATCC-8 (Húmedo: 3, Seco: 3)

#### Posibilidad lavado con Lejía

ISO 105 E03 cambio color 4 para un factor de disolución 1:4 solución cloro

#### Acústico Propiedades

Acústicamente transparente, gráficos disponibles bajo petición

#### Limpieza

W/S  
Uso aspirador regularmente. Limpiar con un trapo usando jabón y agua o producto limpieza para tapicerías. Para una limpieza más profunda usen vapor, lejía, alcohol o limpieza en seco. Se puede lavar a 140F. Los detalles completos se encuentran en nuestra guía de limpieza y desinfección.

Se reserva el derecho de modificar las especificaciones técnicas sin previo aviso. Los derechos sobre dibujos no registrados y los derechos de autor sobre todos los dibujos son propiedad exclusiva de Camira Group Inc.