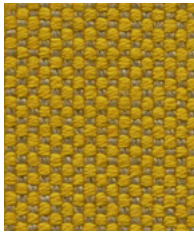


camira



A handwritten signature in white ink, appearing to read 'Jens Risom'.

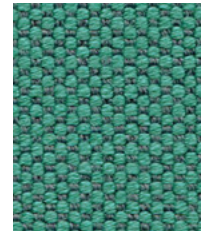
Jens Risom Design



Snap
ZAP01



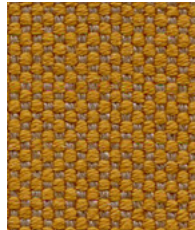
Whoosh
ZAP02



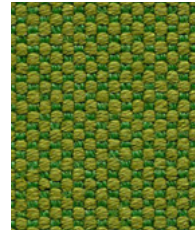
Whirr
ZAP03



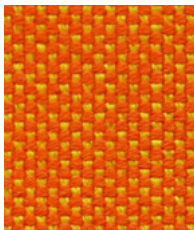
Yeah
ZAP04



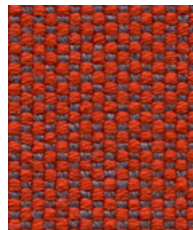
Crackle
ZAP05



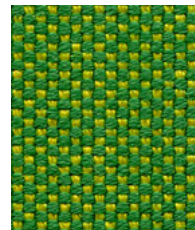
Kapow
ZAP06



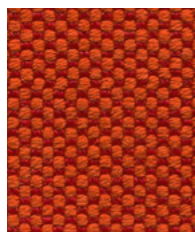
Wowzers
ZAP07



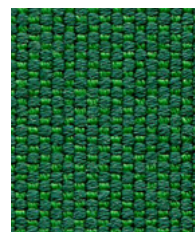
Screech
ZAP08



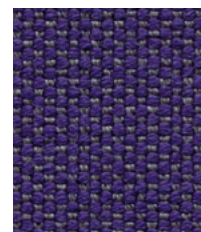
Hahaha
ZAP09



Yikes
ZAP10



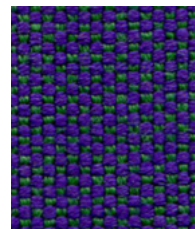
Argh
ZAP11



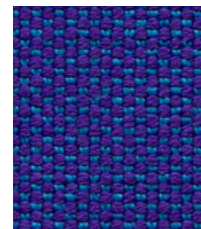
Clobber
ZAP12



OMG
ZAP13

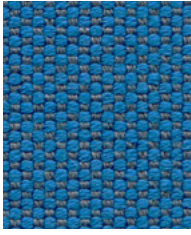


Awesome
ZAP14



Gasp
ZAP15

Photographic fabric scans are not colour accurate. Always request actual fabric samples before ordering.



Crash
ZAP16



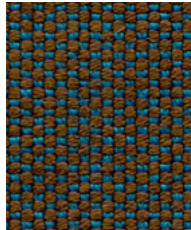
Flump
ZAP17



Boing
ZAP21



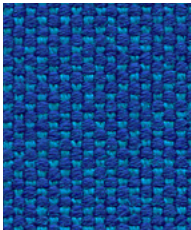
Power
ZAP18



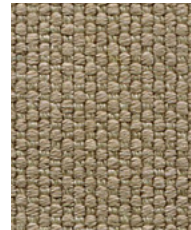
Clang
ZAP19



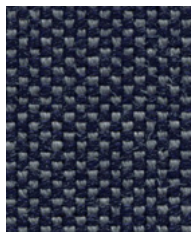
Splat
ZAP20



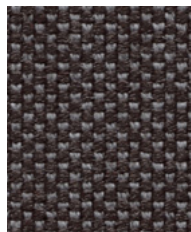
Zoom
ZAP22



Wham
ZAP23



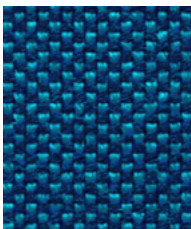
Zoink
ZAP24



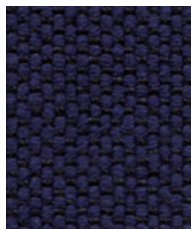
Bonza
ZAP25



Puff
ZAP26



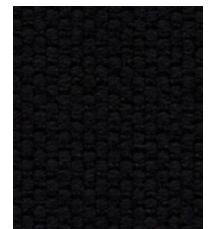
Splash
ZAP27



Whomp
ZAP28



Thud
ZAP29



Cool
ZAP30



Task seating



Soft seating

Cigarette
& Match

Year guarantee

With Treatment



Medium Hazard

In just one word Zap describes this upholstery fabric. It packs a real punch thanks to its vibrant, clean, saturated, comic book, jelly bean colours. Zap has the softness of young wool, the toughness of a steel watch spring. Zap is incomparable wherever super-wear is desired with colour impact, excitement, interest. Zap is a now and future fabric.

Designed by Jens Risom. Reimagined by Camira.



Technical information

UK

Industry Application

Workplace, Education, Home
When FR treated: Hospitality & Leisure

Composition

83% Virgin Wool, 17% Polyamide

Environment

Certified to Indoor Advantage™ Gold

Width

140 cm minimum

Weight

470g/m² ±5% (658g/lin.m ±5%)

Abrasion Resistance*

Heavy duty / 10 year guarantee
Independently certified to ≥100,000
Martindale cycles

Flammability

EN 1021 - 1 (cigarette)
EN 1021 - 2 (match)
BS 7176 Low Hazard
NF D 60-013

The Furniture and Furnishing (Fire Safety)
Regulations 1988 (UK domestic cigarette
and match)

With additional FR Treatment (please specify when ordering):

BS 5852 Ignition Source 5
BS 7176 Medium Hazard

*Note: Flammability performance is
dependent on components used. Our
certificates show what substrates have
been used in our tests. For composite
tests customers must ensure their
complete furniture meets the necessary
standards.*

Light Fastness

Standard: 5 (ISO 105 - B02)
ZAP07: 4/5 (ISO 105 - B02)
ZAP10: 4/5 (ISO 105 - B02)

Fastness to Rubbing

Wet: 4, Dry: 4 (ISO 105 - X12)

Cleaning

Vacuum regularly. Wipe with a damp cloth
using soap and water or use proprietary
upholstery shampoo. For deeper cleaning
use steam or professionally dry clean. Full
details can be found in our cleaning and
disinfection guide.

*Abrasion testing produces a wide variability
of results even from the same test sample. The
independent certificate of ≥100,000 cycles is
available on our website or from our customer
service team. Internally we also specify this product
at >100,000 cycles which we believe is realistic
for repeatability of testing. Please be aware that
abrasion testing alone is not a reliable indicator
of the actual wear performance of fabrics. We're
so confident in the durability of our products that
we provide a robust 10 year guarantee (full details
available).

Please note that seam performance is dependent
on seam construction and needle and thread type.
We recommend that appropriate sewing advice
be taken.

Batch to batch variations in shade may occur
within commercial tolerances. We reserve the right
to alter technical specifications without notice. The
Unregistered Design Rights and the Copyright in
all designs are the exclusive property of Camira
Fabrics Limited.

D

Einsatzbereich

Büro, Bildung, Wohnbereich
Wenn mit FR ausgerüstet: Hotellerie &
Gastronomie

Zusammensetzung

83% Schurwolle, 17% Polyamid

Umweltfreundlich

Nach Zertifikat Indoor Advantage™ Gold

Breite

140 cm nutzbare Breite

Gewicht

470g/m² ±5% (658g/lfd.m ±5%)

Scheuerfestigkeit*

Schwerer Objekteinsatz / 10 Jahre
Garantie
Extern zertifiziert mit ≥100,000
Scheuertouren Martindale

Feuersicherung

EN 1021 - 1 (Zigarettentest)
EN 1021 - 2 (Streichholztest)
BS 7176 Low Hazard
NF D 60-013

The Furniture and Furnishing (Fire Safety)
Regulations 1988 (UK Wohnmöbel
Zigarettentest und Streichholztest)

Zusätzliche Schwerentflammkeits- Ausrüstung (bitte bei Auftragserteilung angeben):

BS 5852 Ignition Source 5
BS 7176 Medium Hazard

*Bemerkung: Die Schwerentflammbarkeit
hängt von den verwendeten Komponenten
ab. Unsere Zertifikate zeigen auf, welche
Substrate bei den Tests verwendet
wurden. Bei Verbundtests muss
sichergestellt sein, daß das komplette
Möbel den entsprechenden
Standards entspricht.*

Lichtechtheit

Standard: 5 (ISO 105 - B02)
ZAP07: 4/5 (ISO 105 - B02)
ZAP10: 4/5 (ISO 105 - B02)

Reibechtheit

Wet: 4, Trocken: 4 (ISO 105 - X12)

Reinigung

Regelmässig absaugen. Mit einem
feuchten Tuch mit Wasser und Seife
abwischen oder mit einem geeigneten
Polstershampoo behandeln. Für eine
Grundreinigung bitte Dampf oder
professionelle Trockenreinigung
verwenden. Weitere Informationen finden
Sie in unserem Leitfaden zur Reinigung
und Desinfektion.

*Die Scheuerfestigkeitsprüfung ergibt selbst
bei gleichen Testmustern stark abweichende
Ergebnisse. Das Zertifikat eines unabhängigen
Prüfinstitutes über ≥100,000 Scheuertouren
erhalten Sie von unserem Vertriebsendienst
oder auf unserer Webseite. Intern spezifizieren wir
auch dieses Produkt mit >100,000 Scheuertouren,
die in der Serienfertigung als realistisch
angenommen werden. Bitte nehmen Sie zur
Kenntnis, dass die Scheuerfestigkeitsprüfung allein
keine Aussagekraft über die Langlebigkeit eines
Bezugsstoffes hat. Wir sind von der Langlebigkeit
unserer Produkte überzeugt und bieten daher 10
Jahre Garantie (Details auf Anfrage).

Eine optimale Nahtausreissfestigkeit hängt von
der Nahtfahne, der verwendeten Nadel und dem
Näh-Garn ab. Wir empfehlen daher Nähversuche
durchzuführen.

Handelsübliche Farbabweichungen können
auftreten und berechtigen nicht zur Reklamation.
Wir behalten uns die Änderung technischer
Spezifikationen vor. Die registrierten und nicht
registrierten Urheberrechte der Dessinierungen
sind ausschliessliches Eigentum der Camira
Fabrics Limited.

F

Application industrielle

Lieu de travail, Education,
L'univers de la maison
Si traitement FR: Hôtellerie et loisirs

Composition

83% Laine Vierge, 17% Polyamide

Écologique

Certifié à Indoor Advantage™ Gold

Largeur

140 cm minimum

Poids

470g/m² ±5% (658g/m.l ±5%)

Résistance à l'abrasion*

Usage intense / garantie 10 ans. Certificat
indépendant ≥100,000 cycles Martindale

Flammabilité

EN 1021 - 1 (cigarette)
EN 1021 - 2 (allumette)
BS 7176 Low Hazard
NF D 60-013

The Furniture and Furnishing (Fire Safety)
Regulations 1988 (UK domicile cigarette
et allumette)

Avec traitement FR supplémentaire (Merci de le spécifier lors de la commande):

BS 5852 Ignition Source 5
BS 7176 Medium Hazard

*Notez: La performance de flammabilité
dépend des composantes utilisées. Nos
certificats indiquent les substrats utilisés
dans nos tests. Pour les tests composites,
les clients doivent s'assurer que leurs
meubles complets satisfont aux normes
nécessaires.*

Solidité à la lumière

Standard: 5 (ISO 105 - B02)
ZAP07: 4/5 (ISO 105 - B02)
ZAP10: 4/5 (ISO 105 - B02)

Solidité au Frottement

Mouillé: 4, Sec: 4 (ISO 105 - X12)

Nettoyage

Passer l'aspirateur régulièrement.
Essuyez avec un chiffon humide avec de
l'eau et du savon ou utilisez un
shampooing pour tissus d'ameublement
exclusif. Pour un nettoyage en profondeur,
utilisez la vapeur ou un nettoyage à sec
professionnel. Vous trouverez tous les
détails dans notre guide de nettoyage et
de désinfection.

*Les tests de résistance à l'abrasion proposent une
large variété de résultat final, parfois sur le même
échantillon de tissu. Le certificat indépendant
de ≥100,000 cycles est disponible sur notre site
internet: vous pouvez également contacter notre
Service Clients. Nous validons également - en
interne - à >100,000 cycles; ce qui est, d'après
nous, plus réaliste dans le but d'obtenir une
continuité égale des résultats de tests. Merci de
noter que l'abrasion seule ne constitue pas un
indicateur de confiance dans la performance du
tissu à long terme. Nous avons une confiance
absolue en nos produits et leur durabilité, c'est
pour cela que nous vous offrons une garantie
robuste de 10 ans.

Veillez noter que la performance du joint dépend
de sa construction ainsi que de l'aiguille et du type
de fil utilisés.

Une variation de couleurs peut provenir
(commerciallement tolérable). Nous réservons le
droit de changer les spécifications techniques sans
préavis. Les Droits de Conception non-enregistrés
et les droits d'auteur de tous les motifs sont la
propriété exclusive de Camira Fabrics Limited.

ES

Aplicación Industrial

Puesto de Trabajo, Educación, Hogar
Estando con tratamiento FR: Sector
Hotelero & Placer

Composición

83% Lana Virgen, 17% Poliamida

Ambiental

Certificado de Indoor Advantage™ Gold

Ancho

140 cm mínimo

Peso

470g/m² ±5% (658g/lin.m ±5%)

Resistencia a la abrasión*

Garantía de 10 años con uso intenso
independientemente del certificado de
≥100,000 Ciclos Martindale

Inflamabilidad

EN 1021 - 1 (cigarillo)
EN 1021 - 2 (cerilla)
BS 7176 Low Hazard
NF D 60-013

The Furniture and Furnishing (Fire Safety)
Regulations 1988 (UK doméstico cigarillo
y cerilla)

Con tratamiento adicional FR ignifugo (por favor especificarlo el pedido claramente):

BS 5852 Ignition Source 5
BS 7176 Medium Hazard

*Nota: El rendimiento de la inflamabilidad
depende de los componentes usados.
Nuestros certificados muestran qué
substratos se han usado en nuestros tests.
Para tests compuestos nuestros clientes
deben asegurar si sus muebles cumplen
la normativa al uso.*

Solidez a la luz

Standard: 5 (ISO 105 - B02)
ZAP07: 4/5 (ISO 105 - B02)
ZAP10: 4/5 (ISO 105 - B02)

Solidez al rozamiento

Húmedo: 4, Seco: 4 (ISO 105 - X12)

Limpeza

Usar aspirador regularmente. Limpiar con
un trapo usando jabón y agua o producto
limpieza para tapicerías. Para una
limpieza más profunda usar vapor o
limpieza en seco profesional. Los detalles
completos se encuentran en nuestra guía
de limpieza y desinfección.

*Los Test de Abrasión producen unos resultados
muy variables incluso con la misma muestra. El
certificado de ≥100,000 ciclos Martindale está
disponible en nuestra web o se puede pedir al
Departamento Comercial. Internamente también
certificamos este producto >100,000 ciclos,
que pensamos que es lo más realista posible
en este caso, con una repetición de resultados
tan dispares. Tengan en cuenta que el Test de
Abrasión solo no es un indicador fiable sobre el
desgaste de un tejido. De hecho, estamos tan
convencidos en la durabilidad de nuestros tejidos,
que ofrecemos una garantía de 10 años (detalles
completos disponibles).

Tenga en cuenta que el rendimiento de la costura
depende de la construcción de la costura, además
de la aguja y del tipo de rosca. Le recomendamos
que se aconsejen para coser la costura.

Las variaciones de lote a lote en la sombra
se puede producir dentro de tolerancias
comerciales. Nos reservamos el derecho a
efectuar modificaciones técnicas sin previo aviso.
Los derechos sobre los diseños no registrados y
los derechos de autor en todos los diseños son
propiedad exclusiva de Camira Fabrics Limited.