

# Rapido

Wysokiej klasy winyl dla wnętrz  
pojazdów szynowych.

**camira**



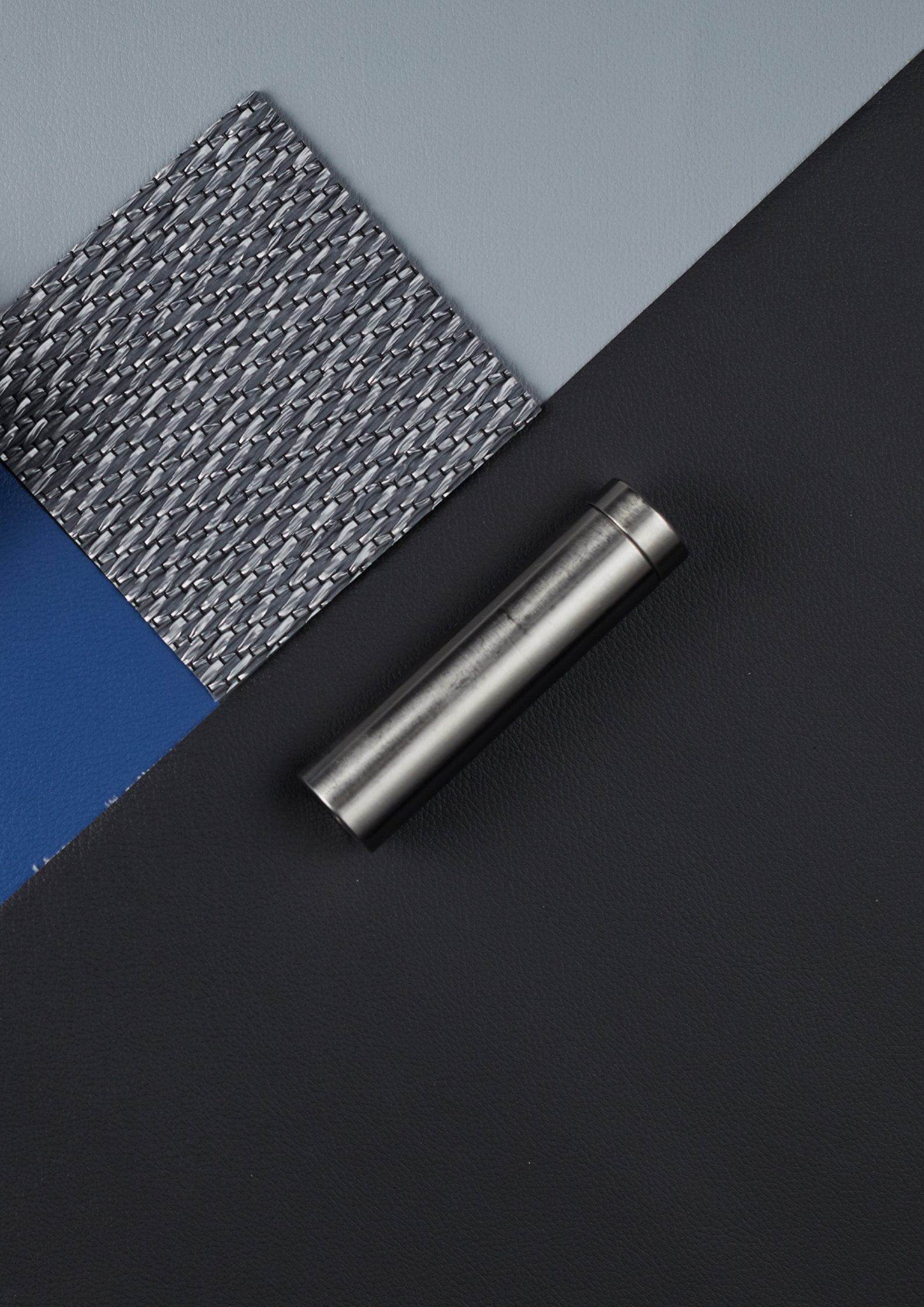


**Łącząc styl i osiągi  
z nowoczesnością,  
Rapido jest idealnym  
rozwiązaniem,  
gwarantującym  
strukturę podobną  
do skóry naturalnej  
i półmatowe  
wykończenie.  
Będąc idealnym  
uzupełnieniem dla  
wnętrz pojazdów  
szynowych  
spełnia najwyższą  
europejską normę –  
EN45545 (R21) – HL3.**



- ✓ **Winił zaprojektowany dla najwyższych osiągnięć**
- ✓ **Niepalny według normy EN45545 (R21) – HL3**
- ✓ **Łatwy w czyszczeniu i utrzymaniu**
- ✓ **Łatwy do dezynfekcji**
- ✓ **Bardzo elastyczny, ułatwiający tapicerowanie**
- ✓ **Gotowy do produkcji w kolorach na życzenie**









# Wyrzisty i nowoczesny winyl

Zaprojektowany by dostarczać naturalną strukturę,  
Rapido dostarcza styl i komfort, podwyższając  
zadowolenia pasażerów z podróży.

## Kolory na zamówienie

Jako product gotowy do produkcji, Rapido może być przygotowany w każdym kolorze, który uzupełni wnętrze pojazdu. Jeśli masz jakiś pomysł, referencję Pantone lub po prostu chciałbyś dobrać coś do naszych tkanin runowych, możemy znaleźć idealny odcień dla Twojego pojazdu.

Z niskim, 100m minimum zamówieniowym, ten winyl, wyglądający jak skóra naturalna jest dużo łatwiej osiągalny dla Twojego pojazdu.

## Idealne dopasowanie

Uzupełniając miękkie powierzchnie tkanin runowych lub płaskich, Rapido może być idealnie dobrany do innych rozwiązań od Camira, tworząc idealne kompozycje.

# **Uniepalniony według normy EN45545 (R21) – HL3**

Europejski standard niepalności, EN45545 został wprowadzony by zapewnić najwyższy poziom ochrony dla wnętrz pojazdów szynowych, dając pasażerom więcej czasu na ewakuację w przypadku pożaru.

Jako, że bezpieczeństwo zawsze stawiamy na pierwszym miejscu, Rapido spełnia najwyższy poziom palności normy EN45545, czyli HL3.





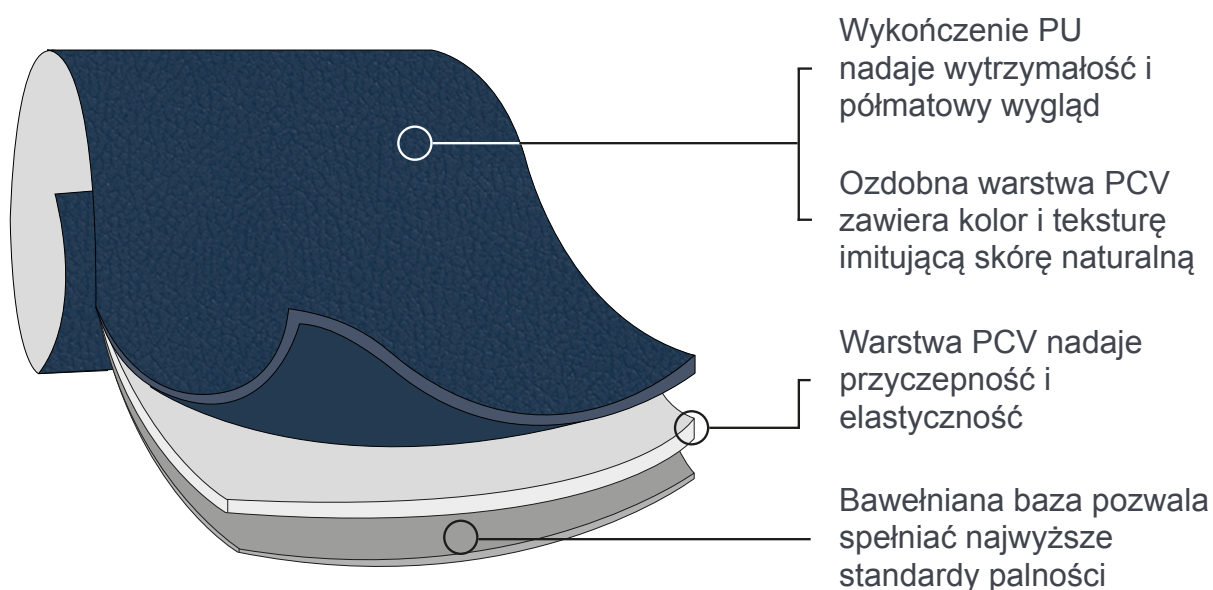




# Zaprojektowane osiągi

Wielowarstwowy winyl, który dostarcza najwyższe osiągi, Rapido został zaprojektowany by być bezpiecznym, elastycznym i długotrwałym.

Jako, że wszystkie warstwy harmonijnie się uzupełniają, Rapido jest idealnym rozwiązaniem na każdym poziomie – bawełniana baza zapewnia ochronę przed ogniem, pierwsza warstwa PCV sprawia, że tkanina jest odporna na zużycie i elastyczna w tapicerowaniu, a kolejna nadaje kolorytu i wyglądu, imitującego skórę naturalną. Ostatnia warstwa PU daje ochronę i nadaje miękkie i matowy wygląd.





# Łatwozmywalna powierzchnia

Będąc odpornym na działanie wybielaczy, Rapido może być bardzo łatwo i szybko zdezynfekowane, co jest szczególnie ważne w dzisiejszych czasach.

# Gwarantowana elastyczność

Dzięki bawełnianej bazie i swojej kompozycji, Rapido jest bardzo elastyczne. Certyfikowane według normy ISO7854 osiąga wynik 400,000 cykli. Test ten demonstruje odporność na rozciąganie i gwarantuje, że jest to produkt idealny do tapicerowania siedzeń, orurowania, zagłówków i sufitów we wnętrzach pojazdów szynowych.

# Wzmocniona wytrzymałość

Osiągając 100,000 cykli Martindale'a nasz miękki, półmatowy winyl Rapido potwierdza swoją najwyższą wytrzymałość.



# Informacje Techniczne

## Skład

Powierzchnia: 96% PVC, 4% PU  
Podłoże: 100% Bawełna

---



Transport  
seating



Year guarantee

---

Dzięki wysokim osiągom oraz subtelnej, półmatowej strukturze, Rapido dostarcza wiele możliwości dla wnętrz pojazdów szynowych. Zaprojektowany dla bezpieczeństwa, stylu i dezynfekcji, ten wyglądający bardzo naturalnie winyl, sprawdza się na każdym poziomie. Spełniając najwyższe standardy palności, EN45545 (R21) – HL3 oraz pozwalając zapewnić higienę przez możliwość zastosowania wybielacza, Rapido zostało stworzone by sprostać wyzwaniom dzisiejszego świata transportu.

Gotowy do produkcji produkt ma niskie minimum zamówieniowe – 100mb.

## Specyfikacja techniczna

### Rapido

#### **Skład**

Powierzchnia: 96% PVC, 4% PU

Podłoże: 100% Bawełna

#### **Szerokość**

139 cm minimum

#### **Waga**

640 g/m<sup>2</sup> ±10% (890 g/lin.m ±10%)

#### **Grubość**

EN ISO 5084 1.05mm ±0.15mm

#### **Wytrzymałość na wycieranie**

ISO 5470-2 100,000 rubs

(Grade 2 minimum)

#### **Cykle**

ISO 7854 Metoda B 400,000 cykli

5-letnia gwarancja

#### **Palność\***

EN 45545 (R21) – HL3

*Ważne: osiągi palnościowe są zależne od użytych komponentów. Nasz certyfikat wskazuje jakie zostały użyte. Dla testy kompozytowego, klient musi zapewnić, że pozostałe komponenty spełniają normę.*

#### **Odporność na światło**

6 (ISO 105 - B02)

#### **Odporność na ciepłe światło**

6 (ISO 105 - B06)

#### **Odporność na wycieranie**

Wet: 4, Dry: 4 (ISO 105 - X12)

#### **Residual extension**

ISO 14704-1 Metoda A

<3% po 30. minutach

#### **Użytkowanie**

Regularnie odkurzać. Wycierać, używając odpowiedniego środka czyszczącego. Dla gruntownego mycia używać wybielacza. Nie czyścić alkoholem. Pełna instrukcja czyszczenia w naszych instrukcjach.

Kolory mogą różnić się pomiędzy dostawami, w ramach tolerancji rynkowych. Zachowujemy prawo do zmiany specyfikacji bez wypowiedzenia. Wszelkie prawa autorskie dla wzorów i kolorów posiada Camira Fabrics Limited.



